

## ■ Evolution de l'actif net et de la valeur de la part

Sur les 5 dernières années (le cas échéant)

Date	Actif Net (EUR)	Valeur de la part (EUR)
31/12/2008	31 191 938,84	98,50
31/12/2007	41 898 105,41	177,93
29/12/2006	30 957 330,03	164,01
30/12/2005	21 043 903,60	14,11
28/12/2004	16 273 036,51	11,20

## ■ Autres Informations

Le rapport annuel certifié par le contrôleur légal des comptes a été établi conformément aux dispositions réglementaires et soumis à l'examen du conseil de surveillance. Il est disponible sur votre site internet dédié à l'épargne salariale, accessible gratuitement avec vos données d'accès personnelles figurant sur votre dernier relevé de compte épargne salariale.

Une copie peut être obtenue sur simple demande auprès du teneur de compte ou de la société de gestion.

Il est rappelé aux investisseurs que la performance passée n'est pas une garantie de la performance future, et que la valeur des investissements peut varier à la hausse ou à la baisse selon l'évolution des marchés.

CAAM - S.A. au capital de 546 162 915 euros - Siège social : 90, boulevard Pasteur - 75015 Paris  
Société de Gestion de Portefeuille agréée par l'AMF n° GP 04000036 - 437 574 452 RCS Paris  
Adresse courrier : CAAM – EPE/CEE DA4 – 90 Boulevard Pasteur – 75730 Paris Cedex 15

# Rapport Annuel Simplifié

## Exercice 2008

FCPE

# CAAM LABEL ACTIONS EUROLAND

## ■ Caractéristiques du fonds en fin d'exercice

### Orientation de gestion

FCPE multi-entreprises labellisé par le CIES, CAAM Label Actions Euroland (ex Uni SR Expansion) est investi en supports actions sélectionnés dans un univers de valeurs socialement responsables (répondant à des critères extra-financiers environnementaux, sociétaux et de gouvernance d'entreprise).

Il vise à tirer parti à long terme de la performance des marchés d'actions des pays de la zone euro. Cet investissement est soumis aux risques de fluctuation des marchés concernés.

### Indicateur de référence

100% DJ EURO STOXX 50 SPECIAL OPENING NET

Niveau de risque:



Durée de placement minimum recommandée: 5 ans et plus

Classification AMF: Actions pays zone Euro

Code AMF: 990000084229

Fréquence de valorisation: Quotidienne

Frais de fonctionnement et de gestion annuels: 0,1 % Maximum TTC de l'actif net

Commissions de gestion indirectes maximum: 0,6 % Maximum TTC de l'actif net

## ■ Vie du fonds sur l'exercice

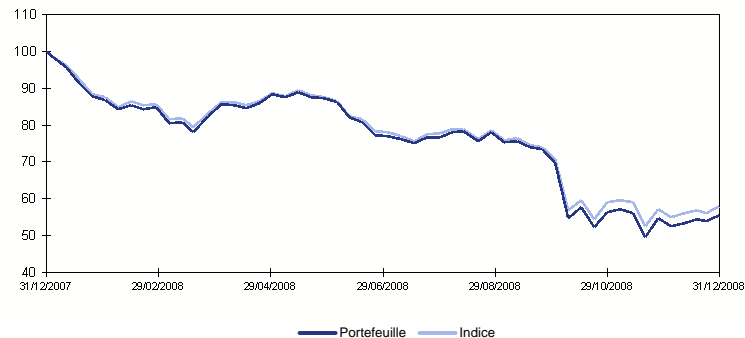
Lors de la séance du 27 mai 2008, le Conseil de surveillance du fonds a :

- procédé au renouvellement de son président,
- approuvé le rapport annuel au titre de l'exercice 2007 et le rapport annuel simplifié relatif.

## ■ Commentaire de gestion sur l'exercice

En 2008, la performance de l'indice CAC40 est la plus mauvaise depuis sa création il y a 21 ans à - 42.70 %. Les indices actions de la zone euro et japonais ont ainsi perdu plus de 40%; l'indice Dow Jones américain plus de 35%. Aucun secteur en Europe n'a échappé à la tempête boursière, qu'il soit cyclique ou défensif. Les secteurs des banques et des ressources naturelles affichent les plus mauvaises performances avec un repli de près de 65%. Même les secteurs les plus défensifs comme la santé, l'agroalimentaire et les opérateurs telecom, ont affiché des reculs entre -20 et -40%. Concernant nos choix de titres sur la période, les plus fortes contributions négatives à la performance ont été la sous-exposition aux valeurs Volkswagen, Deutsche Telekom, Sanofi Aventis. Cette contre-performance a été en partie compensée par nos sous-expositions aux titres Renault et aux valeurs bancaires (Société Générale, Deutsche Bank, Commerzbank).

## ■ Evolution de la valeur de la part sur l'exercice (base 100) et de l'indice



## ■ Performances au 31/12/2008

	1 an	3 ans	5 ans
Portefeuille	-44,64 %	-30,19 %	-5,65 %
Indice	-42,19 %	-25,26 %	6,51 %

## ■ Ventilation de l'actif au 31/12/2008

