

■ Evolution de l'actif net et de la valeur de la part

Sur les 5 dernières années (le cas échéant)

Date	Actif Net (EUR)	Valeur de la part (EUR)
31/12/2008	5 982 488,98	116,33
31/12/2007	1 916 328,81	107,24
29/12/2006	591 924,28	106,23
30/12/2005	400 182,06	10,73
28/12/2004	152 191,66	10,48

■ Autres Informations

Le rapport annuel certifié par le contrôleur légal des comptes a été établi conformément aux dispositions réglementaires et soumis à l'examen du conseil de surveillance. Il est disponible sur votre site internet dédié à l'épargne salariale, accessible gratuitement avec vos données d'accès personnelles figurant sur votre dernier relevé de compte épargne salariale.

Une copie peut être obtenue sur simple demande auprès du teneur de compte ou de la société de gestion.

Il est rappelé aux investisseurs que la performance passée n'est pas une garantie de la performance future, et que la valeur des investissements peut varier à la hausse ou à la baisse selon l'évolution des marchés.

CAAM - S.A. au capital de 546 162 915 euros - Siège social : 90, boulevard Pasteur - 75015 Paris
Société de Gestion de Portefeuille agréée par l'AMF n° GP 04000036 - 437 574 452 RCS Paris
Adresse courrier : CAAM – EPE/CEE DA4 – 90 Boulevard Pasteur – 75730 Paris Cedex 15

Rapport Annuel Simplifié

Exercice 2008

FCPE

CAAM LABEL OBLIGATAIRE

■ Caractéristiques du fonds en fin d'exercice

Orientation de gestion

FCPE multi-entreprises labellisé par le CIES, CAAM Label Obligataire (ex Uni SR Rendement) est investi en supports obligataires émis par des Etats de la zone euro.

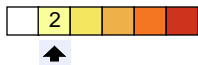
Il vise à concilier la valorisation à moyen terme du capital investi au travers d'une gestion active de la sensibilité du portefeuille et de son positionnement sur la courbe des taux.

Cet investissement est soumis aux risques de fluctuation des marchés concernés.

Indicateur de référence

100% EUROMTS GLOBAL

Niveau de risque:



Durée de placement minimum recommandée: 2 ans et plus

Classification AMF: Oblig. & titres créance Euro

Code AMF: 990000084209

Fréquence de valorisation: Quotidienne

Frais de fonctionnement et de gestion annuels: 0,1 % Maximum TTC de l'actif net

Commissions de gestion indirectes maximum: 0,55 % Maximum TTC de l'actif net

■ Vie du fonds sur l'exercice

Lors de la séance du 27 mai 2008, le Conseil de surveillance du fonds a :

- procédé à l'élection d'un nouveau président,
- approuvé le rapport annuel au titre de l'exercice 2007 et le rapport annuel simplifié relatif,
- été informé de l'évolution prochaine (01 juillet 2008), dans le règlement du fonds, de l'indicateur de référence et de la rédaction de l'article 3.

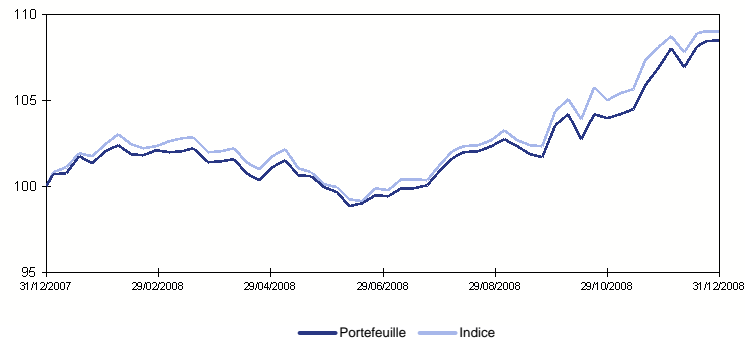
Le 1 juillet 2008, l'indicateur de référence du fonds « CGBI EMU Government Bonds All Maturities » a été remplacé par « EuroMTS Global ».

■ Commentaire de gestion sur l'exercice

Malgré une crise financière sans précédent, le « flight to cash » a empêché les taux de baisser sur la première partie de l'année. En effet, les intervenants ont montré une nette préférence pour le cash comparativement à toutes les autres classes d'actifs. Au mois d'octobre, la disparition des craintes d'inflation a permis à la Banque Centrale Européenne de rentrer dans un cycle de baisse de taux coordonné avec les autres Banques Centrales. L'anticipation d'une récession dès 2009 accompagnée d'une éventuelle déflation a entraîné une forte baisse des taux longs.

Dans le portefeuille, les positions stratégiques ont été à la pentification de la courbe des taux jusqu'au mois novembre 2008, la partie courte de la courbe a été préférée à la partie longue. Jusqu'au mois de mars, l'Allemagne a été sous-pondérée dans le portefeuille.

■ Evolution de la valeur de la part sur l'exercice (base 100) et de l'indice



■ Performances au 31/12/2008

	1 an	3 ans	5 ans
Portefeuille	8,48 %	8,42 %	16,10 %
Indice	9,04 %	10,88 %	24,62 %

■ Ventilation de l'actif au 31/12/2008

