



Rapport Annuel Simplifié

Exercice 2008

FCPE

CAAM LABEL PRUDENCE

■ Evolution de l'actif net et de la valeur de la part

Sur les 5 dernières années (le cas échéant)

Date	Actif Net (EUR)	Valeur de la part (EUR)
31/12/2008	20 918 052,32	116,54
31/12/2007	17 477 382,97	128,67
29/12/2006	13 349 205,59	124,18
30/12/2005	8 127 325,10	11,97
31/12/2004	2 732 413,79	11,04

■ Autres Informations

Le rapport annuel certifié par le contrôleur légal des comptes a été établi conformément aux dispositions réglementaires et soumis à l'examen du conseil de surveillance. Il est disponible sur votre site internet dédié à l'épargne salariale, accessible gratuitement avec vos données d'accès personnelles figurant sur votre dernier relevé de compte épargne salariale.

Une copie peut être obtenue sur simple demande auprès du teneur de compte ou de la société de gestion.

Il est rappelé aux investisseurs que la performance passée n'est pas une garantie de la performance future, et que la valeur des investissements peut varier à la hausse ou à la baisse selon l'évolution des marchés.

CAAM - S.A. au capital de 546 162 915 euros - Siège social : 90, boulevard Pasteur - 75015 Paris
Société de Gestion de Portefeuille agréée par l'AMF n° GP 04000036 - 437 574 452 RCS Paris
Adresse courrier : CAAM – EPE/CEE DA4 – 90 Boulevard Pasteur – 75730 Paris Cedex 15

■ Caractéristiques du fonds en fin d'exercice

Orientation de gestion

FCPE multi-entreprises labellisé par le CIES, CAAM Label Prudence (ex Pacteo Label Prudence) est investi majoritairement en supports obligataires et, dans une moindre mesure, actions. Il privilégie les valeurs socialement responsables (répondant à des critères extra-financiers environnementaux, sociétaux et de gouvernance d'entreprise).

Il vise à tirer parti à moyen terme des rendements et de la valorisation des marchés obligataires et, dans une moindre mesure, de la performance des marchés d'actions de la zone euro.

Indicateur de référence

75% EUROMTS GLOBAL + 25% DJ EURO STOXX 50 SPECIAL OPENNING NET

Niveau de risque:



Durée de placement minimum recommandée: 3 ans et plus

Classification AMF: FCPE Diversifié

Code AMF: 990000080739

Fréquence de valorisation: Quotidienne

Frais de fonctionnement et de gestion annuels: 0,38 % Maximum TTC de l'actif net

Commissions de gestion indirectes maximum:

■ Vie du fonds sur l'exercice

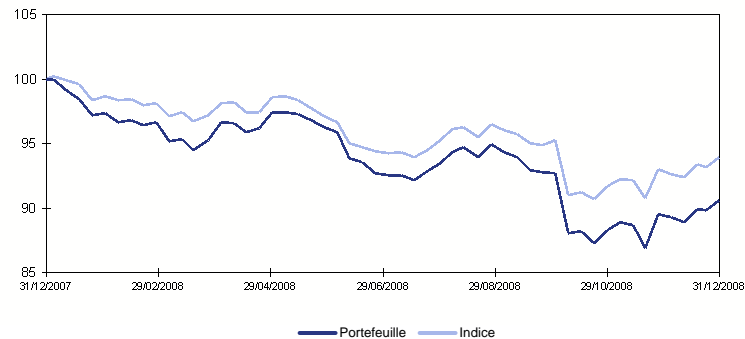
Lors de la séance du 27 mai 2008, le Conseil de surveillance du fonds a :

- procédé à l'élection d'un nouveau président,
- approuvé le rapport annuel au titre de l'exercice 2007 et le rapport annuel simplifié relatif,
- été informé des évolutions prochaines (01 juillet 2008), dans le règlement du fonds, de l'indicateur de référence, de la liste des marchés à terme et du seuil sur les opérations d'acquisitions temporaires de titres.

■ Commentaire de gestion sur l'exercice

L'année 2008 a donné lieu à une sévère correction de l'ensemble des actifs risqués. Dans ce contexte, les emprunts d'Etats ont été des valeurs refuges. La crise financière a entraîné la détérioration de l'économie réelle. Cette année a été « exceptionnelle » en particulier après la faillite de la banque Lehman Brothers. La performance du FCPE sur 2008 a été de -9,43%, l'allocation d'actifs du fonds (sous-pondération obligataire contre actions) a été pénalisante pour le fonds. De plus, la position de diversification en obligations de crédit a coûté de la performance au fonds. Sur le plan de l'ISR, la note moyenne du portefeuille a été 1,1.

■ Evolution de la valeur de la part sur l'exercice (base 100) et de l'indice



■ Performances au 31/12/2008

	1 an	3 ans	5 ans
Portefeuille	-9,43 %	-2,64 %	11,84 %
Indice	-6,11 %	0,88 %	-

■ Ventilation de l'actif au 31/12/2008

