



■ Evolution de l'actif net et de la valeur de la part

Sur les 5 dernières années (le cas échéant)

Date	Actif Net (EUR)	Valeur de la part (EUR)
31/12/2008	1 336 160,63	61,25
05/01/2007	100,00	100,00

■ Autres Informations

Le rapport annuel certifié par le contrôleur légal des comptes a été établi conformément aux dispositions réglementaires et soumis à l'examen du conseil de surveillance. Il est disponible sur votre site internet dédié à l'épargne salariale, accessible gratuitement avec vos données d'accès personnelles figurant sur votre dernier relevé de compte épargne salariale.

Une copie peut être obtenue sur simple demande auprès du teneur de compte ou de la société de gestion.

Il est rappelé aux investisseurs que la performance passée n'est pas une garantie de la performance future, et que la valeur des investissements peut varier à la hausse ou à la baisse selon l'évolution des marchés.

Rapport Annuel Simplifié

Exercice 2008

FCPE

CAAM PREM ACTIONS EMERGENTS

CAAM - S.A. au capital de 546 162 915 euros - Siège social : 90, boulevard Pasteur - 75015 Paris
Société de Gestion de Portefeuille agréée par l'AMF n° GP 04000036 - 437 574 452 RCS Paris
Adresse courrier : CAAM – EPE/CEE DA4 – 90 Boulevard Pasteur – 75730 Paris Cedex 15

■ Caractéristiques du fonds en fin d'exercice

Orientation de gestion

FCPE multi-entreprises, CAAM Prem Actions Emergents est investi en supports actions de sociétés cotées sur des marchés de pays émergents des zones Europe, Asie, Amérique et Afrique/Moyen-Orient.

Il vise à tirer parti à long terme de la performance de ces marchés sélectionnés dans le cadre d'une répartition par pays et par secteur d'activités.

Cet investissement est soumis aux risques de fluctuation des marchés concernés.

Indicateur de référence

100% MSCI EMERGING MARKETS (EUR)

Niveau de risque:



Durée de placement minimum recommandée: 5 ans et plus

Classification AMF: Actions internationales

Code AMF: 990000091429

Fréquence de valorisation: Quotidienne

Frais de fonctionnement et de gestion annuels: 0,1 % Maximum TTC de l'actif net

Commissions de gestion indirectes maximum: 2 % Maximum TTC de l'actif net

■ Vie du fonds sur l'exercice

Le 30 avril 2008, les documents réglementaires du FCPE CAAM PREM ACTIONS EMERGENTS ont été pour intégrer la précision du type de parts de l'OPCVM maître CAAM ACTIONS EMERGENTS - Part P.

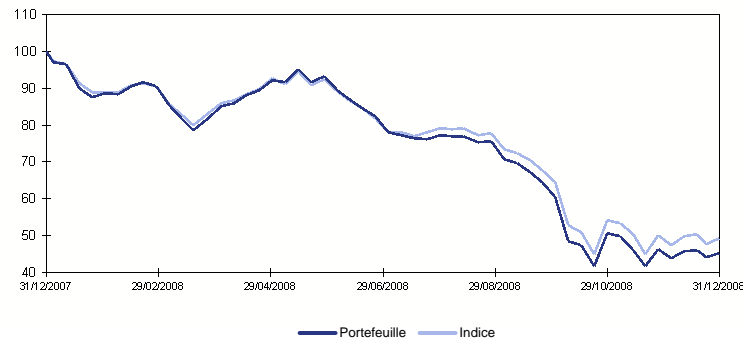
Lors de la séance du 28 mai 2008, le Conseil de surveillance du fonds a :

- procédé à l'élection de son premier président,
- approuvé le rapport annuel de la période du 05/01/07 au 31/12/07 et le rapport annuel simplifié relatif.

■ Commentaire de gestion sur l'exercice

Sur l'année 2008 l'indice MSCI des marchés émergents a enregistré une performance en USD de -53.3%, sous performant l'indice MSCI World de 21,3%. Dans un second semestre 2008 marqué par l'effondrement des bourses au niveau mondial, nous avons été amenés à modifier nos expositions géographiques tout en gardant une surpondération sur l'Amérique Latine avec le Brésil et, en fin d'année, une surpondération sur l'Asie dont la Chine puis l'Inde. Sur le plan sectoriel, nous avons privilégié le secteur des Télécommunications dans les différents pays émergents (croissance domestique et versement de dividendes), alors que la surexposition sur le secteur de l'Energie et des Matières premières, tout en demeurant peu cher, a été réduite au cours des derniers mois de l'année.

■ Evolution de la valeur de la part sur l'exercice (base 100) et de l'indice



■ Performances au 31/12/2008

	1 an	3 ans	5 ans
Portefeuille	-54,83 %	-	-
Indice	-50,76 %	-	-

■ Ventilation de l'actif au 31/12/2008

