



Rapport Annuel Simplifié

Exercice 2008

FCPE

CAAM PREM ACTIONS INTERNATIONALES

■ Evolution de l'actif net et de la valeur de la part

Sur les 5 dernières années (le cas échéant)

Date	Actif Net (EUR)	Valeur de la part (EUR)
31/12/2008	2 646 959,16	6,06
31/12/2007	4 201 666,34	10,40
29/12/2006	4 366 830,03	10,67
30/12/2005	992 765,11	10,06
31/12/2004	118 172,97	7,86

■ Autres Informations

Le rapport annuel certifié par le contrôleur légal des comptes a été établi conformément aux dispositions réglementaires et soumis à l'examen du conseil de surveillance. Il est disponible sur votre site internet dédié à l'épargne salariale, accessible gratuitement avec vos données d'accès personnelles figurant sur votre dernier relevé de compte épargne salariale.

Une copie peut être obtenue sur simple demande auprès du teneur de compte ou de la société de gestion.

Il est rappelé aux investisseurs que la performance passée n'est pas une garantie de la performance future, et que la valeur des investissements peut varier à la hausse ou à la baisse selon l'évolution des marchés.

CAAM - S.A. au capital de 546 162 915 euros - Siège social : 90, boulevard Pasteur - 75015 Paris
Société de Gestion de Portefeuille agréée par l'AMF n° GP 04000036 - 437 574 452 RCS Paris
Adresse courrier : CAAM – EPE/CEE DA4 – 90 Boulevard Pasteur – 75730 Paris Cedex 15

■ Caractéristiques du fonds en fin d'exercice

Orientation de gestion

FCPE multi-entreprises, CAAM Prem Actions Internationales (ex CAAM Duo Actions Internationales) est investi en supports actions dans un univers Monde.

Il vise à tirer parti à long terme de la performance des marchés d'actions internationaux sélectionnés dans le cadre d'une allocation géographique et sectorielle.

Cet investissement est soumis aux risques de fluctuation des marchés concernés.

Indicateur de référence

100% MSCI AC WORLD INDEX

Niveau de risque:



Durée de placement minimum recommandée: 5 ans et plus

Classification AMF: FCPE Actions internationales

Code AMF: 990000080179

Fréquence de valorisation: Quotidienne

Frais de fonctionnement et de gestion annuels: 0,1 % Maximum TTC de l'actif net

Commissions de gestion indirectes maximum: 1,6 % Maximum TTC de l'actif net

■ Vie du fonds sur l'exercice

Lors de la séance du 28 mai 2008, le Conseil de surveillance du fonds a :

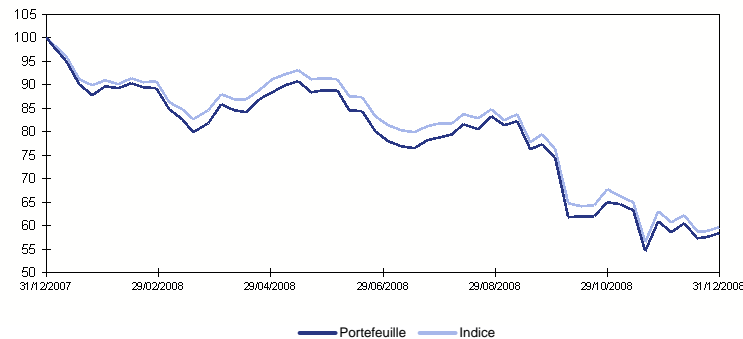
- procédé à la réélection de son président,
- approuvé le rapport annuel au titre de l'exercice 2007 et le rapport annuel simplifié relatif,
- été informé des évolutions qui interviendront sur l'OPCVM maître et entraîneront l'augmentation des frais de gestion indirects du fonds au 1er septembre 2008.

Le 1 septembre 2008, en cohérence avec les évolutions des frais de son fonds maître, les commissions de gestion indirectes du FCPE ont été portées à 1,60% TTC maximum l'an de l'actif net du fonds maître.

■ Commentaire de gestion sur l'exercice

Le 1er semestre a connu une détérioration de l'activité aux USA. Le ralentissement économique a entraîné la prise de mesures volontaristes des autorités américaines. Après un rebond des marchés actions entamé mi-mars, la nervosité a regagné très rapidement du terrain. Au début de l'été, les marchés ont assisté à la poursuite de la dépréciation du dollar et à l'envolée du prix du baril de pétrole. Courant juillet, la tendance s'est inversée et le ralentissement économique s'est transformé en spectre de récession. L'accélération de la crise financière a rattrapé l'économie réelle. Les craintes de nouvelles faillites bancaires ont conduit à un gel de toute activité de prêts interbancaires. Soutenir la croissance et enrayer le risque de propagation de la crise sont devenues les priorités des autorités monétaires et des gouvernements.

■ Evolution de la valeur de la part sur l'exercice (base 100) et de l'indice



■ Performances au 31/12/2008

	1 an	3 ans	5 ans
Portefeuille	-41,73 %	-39,76 %	-21,09 %
Indice	-40,38 %	-35,34 %	-

■ Ventilation de l'actif au 31/12/2008

