



## ■ Evolution de l'actif net et de la valeur de la part

Sur les 5 dernières années (le cas échéant)

Date	Actif Net (EUR)	Valeur de la part (EUR)
31/12/2008	5 599 994,25	193,91
31/12/2007	5 572 228,25	200,26

## ■ Autres Informations

Le rapport annuel certifié par le contrôleur légal des comptes a été établi conformément aux dispositions réglementaires et soumis à l'examen du conseil de surveillance. Il est disponible sur votre site internet dédié à l'épargne salariale, accessible gratuitement avec vos données d'accès personnelles figurant sur votre dernier relevé de compte épargne salariale.

Une copie peut être obtenue sur simple demande auprès du teneur de compte ou de la société de gestion.

Il est rappelé aux investisseurs que la performance passée n'est pas une garantie de la performance future, et que la valeur des investissements peut varier à la hausse ou à la baisse selon l'évolution des marchés.

# Rapport Annuel Simplifié

## Exercice 2008

FCPE

# CAAM PREM EONIA PLUS

CAAM - S.A. au capital de 546 162 915 euros - Siège social : 90, boulevard Pasteur - 75015 Paris  
Société de Gestion de Portefeuille agréée par l'AMF n° GP 04000036 - 437 574 452 RCS Paris  
Adresse courrier : CAAM – EPE/CEE DA4 – 90 Boulevard Pasteur – 75730 Paris Cedex 15

## ■ Caractéristiques du fonds en fin d'exercice

### Orientation de gestion

FCPE multi-entreprises diversifié, CAAM PREM Eonia Plus a pour objectif de gestion la recherche d'une performance annualisée brute supérieure de 2% à celle de l'indicateur de référence du marché monétaire européen sur un horizon de placement minimum de 2 ans. Son univers d'investissement est large et diversifié, permettant la mise en place de stratégies multiples combinant des positions stratégiques, des positions tactiques fondées sur l'appréciation de décalages de marchés ponctuels et des investissements dans des fonds spécialisés.

### Indicateur de référence

100% EONIA CAPITALISE (O.I.S.) (BASE 360)

Niveau de risque:



Durée de placement minimum recommandée: 2 ans et plus

Classification AMF: Diversifié

Code AMF: 990000067379

Fréquence de valorisation: Quotidienne

Frais de fonctionnement et de gestion annuels: 0,15 % Maximum TTC de l'actif net

Commissions de gestion indirectes maximum: 0,55 % Maximum TTC de l'actif net

## ■ Vie du fonds sur l'exercice

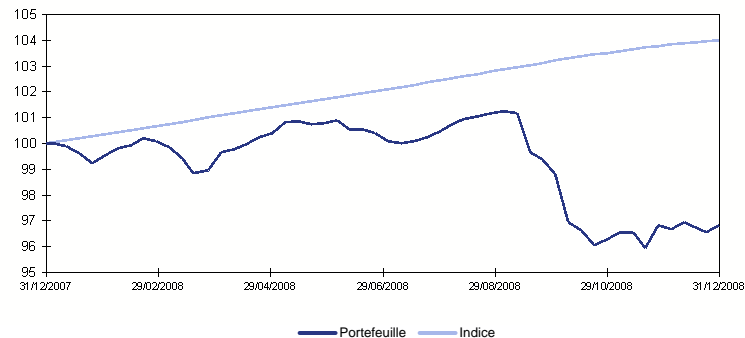
Lors de la séance du 28 mai 2008, le Conseil de surveillance du fonds a :

- procédé à l'élection d'un nouveau président,
- approuvé le rapport annuel au titre de l'exercice 2007 et le rapport annuel simplifié relatif,
- approuvé, dans le règlement du fonds, la suppression des indications devenues obsolètes relatives à la garantie de valeur de la part du Fonds, l'actualisation de la liste des marchés à terme et la possibilité d'effectuer des opérations d'acquisitions et de cessions temporaires de titres jusqu'à 100% de l'actif du fonds.

## ■ Commentaire de gestion sur l'exercice

Le fonds affiche une performance en retrait par rapport à son indicateur de référence représentatif du taux au jour le jour du marché monétaire européen (« taux sans risque »). Cependant le fonds a toujours évolué au sein de son enveloppe de risque (perte maximum de 4% à l'horizon d'un an). Notre gestion a été pénalisée par la performance de fonds non directionnels très touchés par le manque de liquidité sur les obligations privées, les obligations convertibles ou les produits dérivés lors du défaut de la banque Lehman Brothers. Nos convictions d'allocations sur la classe d'actifs Actions ont soufferts. Afin de respecter l'enveloppe de risque et dans un contexte de hausse généralisée de la volatilité, les positions « risquées » ont été réduites tout au long de l'année.

## ■ Evolution de la valeur de la part sur l'exercice (base 100) et de l'indice



## ■ Performances au 31/12/2008

	1 an	3 ans	5 ans
Portefeuille	-3,17 %	-	-
Indice	4,00 %	-	-

## ■ Ventilation de l'actif au 31/12/2008

