



## Rapport Annuel Simplifié

### Exercice 2008

FCPE

# CAAM PREM IMMOBILIER MONDE

#### ■ Evolution de l'actif net et de la valeur de la part

Sur les 5 dernières années (le cas échéant)

Date	Actif Net (EUR)	Valeur de la part (EUR)
31/12/2008	6 132 217,57	4,69
31/12/2007	9 843 662,00	6,73
29/12/2006	12 489 533,07	7,85
30/12/2005	7 470 338,26	5,88
31/12/2004	-	-

#### ■ Autres Informations

Le rapport annuel certifié par le contrôleur légal des comptes a été établi conformément aux dispositions réglementaires et soumis à l'examen du conseil de surveillance. Il est disponible sur votre site internet dédié à l'épargne salariale, accessible gratuitement avec vos données d'accès personnelles figurant sur votre dernier relevé de compte épargne salariale.

Une copie peut être obtenue sur simple demande auprès du teneur de compte ou de la société de gestion.

Il est rappelé aux investisseurs que la performance passée n'est pas une garantie de la performance future, et que la valeur des investissements peut varier à la hausse ou à la baisse selon l'évolution des marchés.

CAAM - S.A. au capital de 546 162 915 euros - Siège social : 90, boulevard Pasteur - 75015 Paris  
Société de Gestion de Portefeuille agréée par l'AMF n° GP 04000036 - 437 574 452 RCS Paris  
Adresse courrier : CAAM – EPE/CEE DA4 – 90 Boulevard Pasteur – 75730 Paris Cedex 15

## ■ Caractéristiques du fonds en fin d'exercice

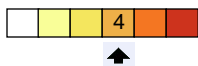
### Orientation de gestion

FCPE multi-entreprises, CAAM Prem Immobilier Monde (ex CAAM Duo Interimmobilier) est investi majoritairement en supports actions de sociétés qui possèdent et gèrent un patrimoine immobilier. Il vise à tirer parti à long terme de la performance des marchés d'actions immobilières internationales (principalement sur les zones Europe, Asie, Amérique) et, dans une moindre mesure, des marchés de taux. La répartition des actifs entre les supports, les zones géographiques et les secteurs s'effectue en fonction des perspectives d'évolution des marchés. Cet investissement est soumis aux fluctuations des marchés concernés.

### Indicateur de référence

50% FTSE EPRA/NAREIT EUROPE(E) + 30% MSCI WORLD REAL ESTATE (EUR) + 10% EONIA CAPITALISE (O.I.S.) (BASE 360) + 10% EUROMTS 3 - 5 YEARS

### Niveau de risque:



**Durée de placement minimum recommandée:** 5 ans et plus

**Classification AMF:** FCPE Actions internationales

**Code AMF:** 990000051199

**Fréquence de valorisation:** Quotidienne

**Frais de fonctionnement et de gestion annuels:** 0,83 % Maximum TTC de l'actif net

**Commissions de gestion indirectes maximum:** 1 % Maximum TTC de l'actif net

## ■ Vie du fonds sur l'exercice

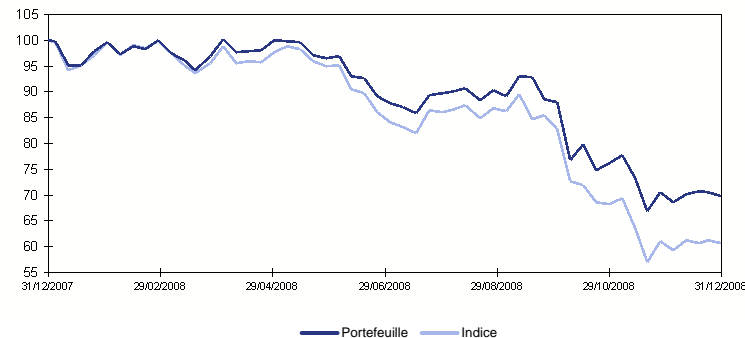
Lors de la séance du 28 mai 2008, le Conseil de surveillance du fonds a :

- procédé à l'élection d'un nouveau président,
- approuvé le rapport annuel au titre de l'exercice 2007 et le rapport annuel simplifié relatif.

## ■ Commentaire de gestion sur l'exercice

Les actions sont restées sous-pondérées au profit des placements de taux. La part actions a été réduite à 70% au 2ème trimestre et à 65% en septembre (montée des risques sur les marchés). En décembre (baisse des cours), des achats sélectifs l'ont portée à 74%. Les choix titres ont mis l'accent sur la récurrence des cashflows, la qualité des managements et des actifs et la solidité de la structure financière. Les grandes valeurs du secteur ont été privilégiées au détriment des petites sociétés. Les grandes anticipations du secteur ont été pour les foncières : une baisse des valeurs d'actifs dans un contexte de faibles transactions en immobilier commercial (difficultés des banques et du marché du crédit), et, une détérioration du marché locatif en lien avec la conjoncture économique. En Asie, le logement neuf a été orienté à la baisse (volumes, prix), alors que des gouvernements ont pris en fin d'année des mesures de relance.

## ■ Evolution de la valeur de la part sur l'exercice (base 100) et de l'indice



## ■ Performances au 31/12/2008

	1 an	3 ans	5 ans
Portefeuille	-30,20 %	-20,10 %	31,82 %
Indice	-39,43 %	-33,68 %	3,44 %

## ■ Ventilation de l'actif au 31/12/2008

