



Rapport Annuel Simplifié

Exercice 2008

FCPE

ES-PL PRUDENCE ISR LCL

Evolution de l'actif net et de la valeur de la part

Sur les 5 dernières années (le cas échéant)

Date	Actif Net (EUR)	Valeur de la part (EUR)
31/12/2008	3 407 510,94	112,75
31/12/2007	2 906 350,48	125,36
29/12/2006	2 017 620,58	123,83
30/12/2005	1 279 790,50	117,15
31/12/2004	931 304,88	106,59

Autres Informations

Le rapport annuel certifié par le contrôleur légal des comptes a été établi conformément aux dispositions réglementaires et soumis à l'examen du conseil de surveillance. Il est disponible sur votre site internet dédié à l'épargne salariale, accessible gratuitement avec vos données d'accès personnelles figurant sur votre dernier relevé de compte épargne salariale.

Une copie peut être obtenue sur simple demande auprès du teneur de compte ou de la société de gestion.

Il est rappelé aux investisseurs que la performance passée n'est pas une garantie de la performance future, et que la valeur des investissements peut varier à la hausse ou à la baisse selon l'évolution des marchés.

CAAM - S.A. au capital de 546 162 915 euros - Siège social : 90, boulevard Pasteur - 75015 Paris
Société de Gestion de Portefeuille agréée par l'AMF n° GP 04000036 - 437 574 452 RCS Paris
Adresse courrier : CAAM – EPE/CEE DA4 – 90 Boulevard Pasteur – 75730 Paris Cedex 15

■ Caractéristiques du fonds en fin d'exercice

Orientation de gestion

FCPE multi-entreprises, ES-PL Prudence ISR LCL est investi majoritairement en supports taux (obligations, produits monétaires).

Il vise à tirer parti à moyen terme des rendements obligataires et, dans une moindre mesure, de la performance des marchés d'actions européens, tout en répondant aux principes de l'investissement socialement responsable (ISR).

Cet investissement est soumis aux risques de fluctuation des marchés concernés.

Indicateur de référence

46% LEHMAN EURO AGGREGATE CREDIT + 34% EUROMTS GLOBAL + 11.5% MSCI EMU + 8.5% MSCI EUROPE (16)

Niveau de risque:



Durée de placement minimum recommandée: 3 ans

Classification AMF: FCPE Diversifié

Code AMF: 990000901379

Fréquence de valorisation: Quotidienne

Frais de fonctionnement et de gestion annuels: 0,5 % Maximum TTC de l'actif net

Commissions de gestion indirectes maximum: 1,5 % Maximum TTC de l'actif net

■ Vie du fonds sur l'exercice

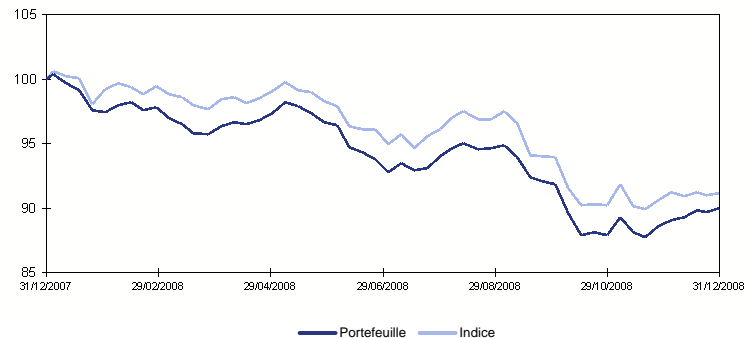
Lors de la séance du 12 juin 2008, le Conseil de surveillance du fonds a :

- procédé à la réélection de sa présidente,
- approuvé le rapport annuel au titre de l'exercice 2007 et le rapport annuel simplifié relatif,
- été informé des mises à jour du règlement du fonds (article 3), en date du 30 avril 2008, portant sur l'ajout de précisions sur la nature des instruments financiers à terme utilisables par le gérant et sur ses possibilités d'intervention sur ces marchés et les contrats d'échange autorisés.

■ Commentaire de gestion sur l'exercice

L'année 2008 a donné lieu à une sévère correction sur toutes les places boursières. La situation économique s'est détériorée et une vague de stress bancaire a déferlé sur les marchés. Les actifs risqués ont été fortement touchés, ce qui s'est traduit par l'appréciation des emprunts d'Etat. En réponse à la crise du secteur bancaire, les banques centrales ont augmenté leurs opérations de marché et mis en place plusieurs baisses des taux. Cette année a en effet constitué l'une des périodes les plus extraordinaires de l'histoire boursière avec la chute de la banque Lehman Brothers qui a impliqué la plus forte correction sur le mois de septembre. Alors qu'ils se trouvent dans l'épicentre du séisme, les Etats-Unis ont néanmoins surperformé, soutenus par la vigueur du dollar. Sur le plan ISR, le portefeuille a maintenu une sélection d'OPCVM qui respecte les critères ISR.

■ Evolution de la valeur de la part sur l'exercice (base 100) et de l'indice



■ Performances au 31/12/2008

	1 an	3 ans	5 ans
Portefeuille	-10,06 %	-3,76 %	11,96 %
Indice	-8,86 %	-3,51 %	14,08 %

■ Ventilation de l'actif au 31/12/2008

