

■ Evolution de l'actif net et de la valeur de la part

Sur les 5 dernières années (le cas échéant)

Date	Actif Net (EUR)	Valeur de la part (EUR)
31/12/2008	36 675 091,64	10,85
31/12/2007	68 972 062,37	19,34
29/12/2006	67 704 292,31	18,84
30/12/2005	1 923 572,92	15,97
31/12/2004	1 293 630,97	12,12

■ Autres Informations

Le rapport annuel certifié par le contrôleur légal des comptes a été établi conformément aux dispositions réglementaires et soumis à l'examen du conseil de surveillance. Il est disponible sur votre site internet dédié à l'épargne salariale, accessible gratuitement avec vos données d'accès personnelles figurant sur votre dernier relevé de compte épargne salariale.

Une copie peut être obtenue sur simple demande auprès du teneur de compte ou de la société de gestion.

Il est rappelé aux investisseurs que la performance passée n'est pas une garantie de la performance future, et que la valeur des investissements peut varier à la hausse ou à la baisse selon l'évolution des marchés.

CAAM - S.A. au capital de 546 162 915 euros - Siège social : 90, boulevard Pasteur - 75015 Paris
Société de Gestion de Portefeuille agréée par l'AMF n° GP 04000036 - 437 574 452 RCS Paris
Adresse courrier : CAAM – EPE/CEE DA4 – 90 Boulevard Pasteur – 75730 Paris Cedex 15

Rapport Annuel Simplifié

Exercice 2008

FCPE

PACTEO ACTIONS FRANCE

■ Caractéristiques du fonds en fin d'exercice

Orientation de gestion

FCPE multi-entreprises, Pacteo Actions France est investi en supports actions. Il vise à tirer parti à long terme de la performance des marchés d'actions françaises. Cet investissement est soumis aux risques de fluctuation des marchés concernés.

Indicateur de référence

100% CAC 40

Niveau de risque:



Durée de placement minimum recommandée: 5 ans et plus

Classification AMF: FCPE Actions de pays zone EURO

Code AMF: 990000908749

Fréquence de valorisation: Quotidienne

Frais de fonctionnement et de gestion annuels: 0,5 % Maximum TTC de l'actif net

Commissions de gestion indirectes maximum: 0,55 % Maximum TTC de l'actif net

■ Vie du fonds sur l'exercice

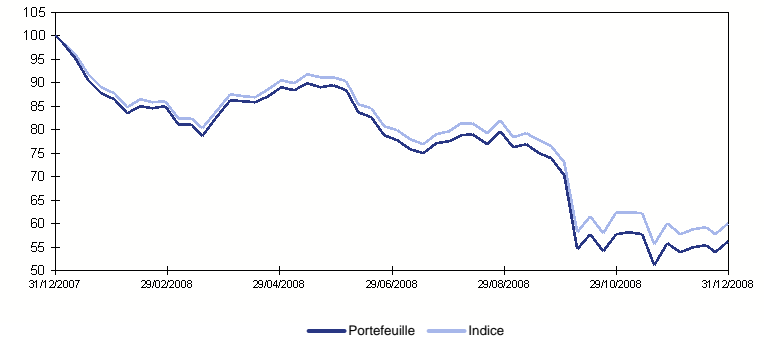
Lors de la séance du 06 juin 2008, le Conseil de surveillance du fonds a :

- procédé à l'élection d'un nouveau président,
- approuvé le rapport annuel au titre de l'exercice 2007 et le rapport annuel simplifié relatif, été informé de l'évolution de la classification AMF du fonds en date du 02 janvier 2008.

■ Commentaire de gestion sur l'exercice

En 2008, la performance de l'indice CAC40 est la plus mauvaise depuis sa création il y a 21 ans à - 42.70 %. Les indices actions de la zone euro et japonais ont ainsi perdu plus de 40%; l'indice Dow Jones américain plus de 35%. Aucun secteur en Europe n'a échappé à la tempête boursière, qu'il soit cyclique ou défensif. Les secteurs des banques et des ressources naturelles affichent les plus mauvaises performances avec un repli de près de 65%. Même les secteurs les plus défensifs comme la santé, l'agroalimentaire et les opérateurs telecom, ont affiché des reculs entre -20 et -40%. Concernant nos choix de titres sur la période, les plus fortes contributions négatives à la performance ont été la sous-exposition aux valeurs Volkswagen, Deutsche Telekom, Sanofi Aventis. Cette contre-performance a été en partie compensée par nos sous-expositions aux titres Renault et aux valeurs bancaires (Société Générale, Deutsche Bank, Commerzbank).

■ Evolution de la valeur de la part sur l'exercice (base 100) et de l'indice



■ Performances au 31/12/2008

	1 an	3 ans	5 ans
Portefeuille	-43,90 %	-32,06 %	3,53 %
Indice	-39,96 %	-25,05 %	7,28 %

■ Ventilation de l'actif au 31/12/2008

