



■ Evolution de l'actif net et de la valeur de la part

Sur les 5 dernières années (le cas échéant)

Date	Actif Net (EUR)	Valeur de la part (EUR)
31/12/2008	7 409 017,68	6,82
31/12/2007	9 306 604,81	10,05
29/12/2006	7 702 087,23	10,18
30/12/2005	5 130 938,26	9,45
31/12/2004	3 282 412,36	7,76

■ Autres Informations

Le rapport annuel certifié par le contrôleur légal des comptes a été établi conformément aux dispositions réglementaires et soumis à l'examen du conseil de surveillance. Il est disponible sur votre site internet dédié à l'épargne salariale, accessible gratuitement avec vos données d'accès personnelles figurant sur votre dernier relevé de compte épargne salariale.

Une copie peut être obtenue sur simple demande auprès du teneur de compte ou de la société de gestion.

Il est rappelé aux investisseurs que la performance passée n'est pas une garantie de la performance future, et que la valeur des investissements peut varier à la hausse ou à la baisse selon l'évolution des marchés.

Rapport Annuel Simplifié

Exercice 2008

FCPE

PACTEO DYNAMIQUE

CAAM - S.A. au capital de 546 162 915 euros - Siège social : 90, boulevard Pasteur - 75015 Paris
Société de Gestion de Portefeuille agréée par l'AMF n° GP 04000036 - 437 574 452 RCS Paris
Adresse courrier : CAAM – EPE/CEE DA4 – 90 Boulevard Pasteur – 75730 Paris Cedex 15

■ Caractéristiques du fonds en fin d'exercice

Orientation de gestion

FCPE multi-entreprises, Pacteo Dynamique est investi majoritairement en supports actions et, dans une moindre mesure, obligataires et monétaires.

Il fait bénéficier d'une gestion diversifiée visant à tirer parti à long terme de la performance des marchés d'actions et, dans une moindre mesure, des rendements obligataires internationaux.

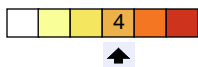
La répartition des actifs entre les supports s'effectue en fonction des perspectives d'évolution des marchés.

Cet investissement est soumis aux risques de fluctuation des marchés concernés.

Indicateur de référence

45% DJ STOXX 50 SPECIAL OPENNING NET + 17% S&P 500 COMPOSITE + 15% EUROMTS GLOBAL + 10% JPM GBI GLOBAL TRADED INDEX HEDGED EURO + 8% MSCI JAPAN + 5% MSCI EMERGING MARKETS

Niveau de risque:



Durée de placement minimum recommandée: 5 ans et plus

Classification AMF: FCPE Diversifié

Code AMF: 990000080119

Fréquence de valorisation: Quotidienne

Frais de fonctionnement et de gestion annuels: 0,5 % Maximum TTC de l'actif net

Commissions de gestion indirectes maximum: 0,85 % Maximum TTC de l'actif net

■ Vie du fonds sur l'exercice

Lors de la séance du 06 juin 2008, le Conseil de surveillance du fonds a :

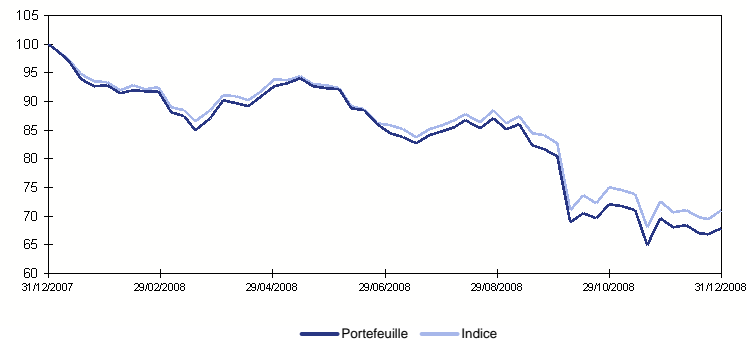
- procédé à l'élection d'un nouveau président,
- approuvé le rapport annuel au titre de l'exercice 2007 et le rapport annuel simplifié relatif.

■ Commentaire de gestion sur l'exercice

L'année 2008 aura été une 'annus horribilis' pour l'ensemble des places boursières mondiales. Au Japon, l'indice Nikkei a perdu 42.1%, soit la plus forte baisse sur un an enregistrée depuis sa création il y a 58 ans. L'indice français CAC40 n'échappe pas à une correction sévère (chute de 42,7%). A Wall Street, l'indice Dow Jones termine 2008 sur une baisse de 33,8%.

Sur l'année, la performance du fonds est en dessous de son objectif. La sous-performance résulte d'une sur-exposition aux marchés actions en début de période et d'une sélection de valeurs défavorable. Cette contre performance n'a pas été compensée par la bonne allocation géographique au sein de la poche actions et par la stratégie de pénitification de la courbe des taux mise en place sur la partie obligataire du portefeuille.

■ Evolution de la valeur de la part sur l'exercice (base 100) et de l'indice



■ Performances au 31/12/2008

	1 an	3 ans	5 ans
Portefeuille	-32,14 %	-27,83 %	-8,09 %
Indice	-29,08 %	-23,07 %	-

■ Ventilation de l'actif au 31/12/2008

