



## ■ Evolution de l'actif net et de la valeur de la part

Sur les 5 dernières années (le cas échéant)

Date	Actif Net (EUR)	Valeur de la part (EUR)
31/12/2008	16 808 245,60	8,06
31/12/2007	18 711 902,61	10,91
29/12/2006	14 866 561,05	11,05
30/12/2005	10 579 698,15	10,49
31/12/2004	6 490 634,79	9,10

## ■ Autres Informations

Le rapport annuel certifié par le contrôleur légal des comptes a été établi conformément aux dispositions réglementaires et soumis à l'examen du conseil de surveillance. Il est disponible sur votre site internet dédié à l'épargne salariale, accessible gratuitement avec vos données d'accès personnelles figurant sur votre dernier relevé de compte épargne salariale.

Une copie peut être obtenue sur simple demande auprès du teneur de compte ou de la société de gestion.

Il est rappelé aux investisseurs que la performance passée n'est pas une garantie de la performance future, et que la valeur des investissements peut varier à la hausse ou à la baisse selon l'évolution des marchés.

CAAM - S.A. au capital de 546 162 915 euros - Siège social : 90, boulevard Pasteur - 75015 Paris  
Société de Gestion de Portefeuille agréée par l'AMF n° GP 04000036 - 437 574 452 RCS Paris  
Adresse courrier : CAAM – EPE/CEE DA4 – 90 Boulevard Pasteur – 75730 Paris Cedex 15

# Rapport Annuel Simplifié

## Exercice 2008

FCPE

# PACTEO EQUILIBRE

## ■ Caractéristiques du fonds en fin d'exercice

### Orientation de gestion

FCPE multi-entreprises diversifié, Pacteo Equilibre est investi de façon équilibrée en supports actions et de taux (obligataires et monétaires).

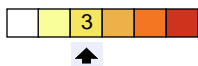
Il vise à tirer parti à moyen terme des rendements obligataires et de la performance des marchés d'actions internationaux.

La répartition des actifs entre les supports s'effectue en fonction des perspectives d'évolution des marchés. Cet investissement est soumis aux risques de fluctuation des marchés concernés.

### Indicateur de référence

35% DJ STOXX 50 SPECIAL OPENING NET + 30% EUROMTS GLOBAL + 15% JPM GBI GLOBAL TRADED INDEX HEDGED EURO + 12% S&P 500 COMPOSITE + 6% MSCI JAPAN + 2% MSCI EMERGING MARKETS

Niveau de risque:



**Durée de placement minimum recommandée:** 5 ans et plus

**Classification AMF:** FCPE Diversifié

**Code AMF:** 990000080189

**Fréquence de valorisation:** Quotidienne

**Frais de fonctionnement et de gestion annuels:** 0,5 % Maximum TTC de l'actif net

**Commissions de gestion indirectes maximum:** 0,75 % Maximum TTC de l'actif net

## ■ Vie du fonds sur l'exercice

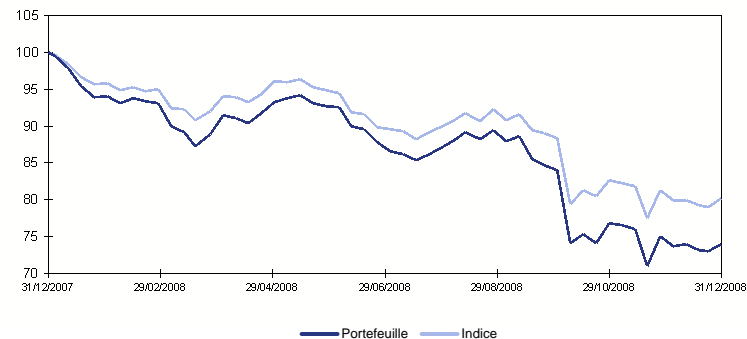
Lors de la séance du 06 juin 2008, le Conseil de surveillance du fonds a :

- procédé à l'élection d'un nouveau président,
- approuvé le rapport annuel au titre de l'exercice 2007 et le rapport annuel simplifié relatif.

## ■ Commentaire de gestion sur l'exercice

L'année 2008 aura été une 'annus horribilis' pour l'ensemble des places boursières mondiales. Au Japon -42.1% pour le Nikkei soit la plus forte baisse sur un an enregistrée depuis la création de l'indice il y a 58 ans. L'indice parisien n'échappe pas à la correction sévère. Il affiche une chute de 42,7%. A Wall Street, le Dow Jones termine 2008 sur une baisse de 33,8%. Sur l'année, la performance du fonds est en dessous de son objectif. La sous-performance provient principalement de l'allocation d'actifs avec une sur-pondération aux marchés actions et une sous-pondération aux marchés obligataires. Cette contre performance n'a pas été compensé par la bonne allocation géographique au sein de la poche actions et par la stratégie de pentification de la courbe des taux mise en place sur la partie obligataire du portefeuille.

## ■ Evolution de la valeur de la part sur l'exercice (base 100) et de l'indice



## ■ Performances au 31/12/2008

	1 an	3 ans	5 ans
Portefeuille	-26,12 %	-23,16 %	-6,71 %
Indice	-19,80 %	-14,60 %	-

## ■ Ventilation de l'actif au 31/12/2008

