



Rapport Annuel Simplifié

Exercice 2008

FCPE

PACTEO PRUDENCE

■ Evolution de l'actif net et de la valeur de la part

Sur les 5 dernières années (le cas échéant)

Date	Actif Net (EUR)	Valeur de la part (EUR)
31/12/2008	13 984 716,39	10,79
31/12/2007	13 029 331,05	11,81
29/12/2006	10 589 463,03	11,98
30/12/2005	7 368 342,85	11,79
31/12/2004	4 426 822,41	10,72

■ Autres Informations

Le rapport annuel certifié par le contrôleur légal des comptes a été établi conformément aux dispositions réglementaires et soumis à l'examen du conseil de surveillance. Il est disponible sur votre site internet dédié à l'épargne salariale, accessible gratuitement avec vos données d'accès personnelles figurant sur votre dernier relevé de compte épargne salariale.

Une copie peut être obtenue sur simple demande auprès du teneur de compte ou de la société de gestion.

Il est rappelé aux investisseurs que la performance passée n'est pas une garantie de la performance future, et que la valeur des investissements peut varier à la hausse ou à la baisse selon l'évolution des marchés.

CAAM - S.A. au capital de 546 162 915 euros - Siège social : 90, boulevard Pasteur - 75015 Paris
Société de Gestion de Portefeuille agréée par l'AMF n° GP 04000036 - 437 574 452 RCS Paris
Adresse courrier : CAAM – EPE/CEE DA4 – 90 Boulevard Pasteur – 75730 Paris Cedex 15

■ Caractéristiques du fonds en fin d'exercice

Orientation de gestion

FCPE multi-entreprises diversifié, Pacteo Prudence est investi majoritairement en supports obligataires et monétaires et, dans une moindre mesure, actions.

Il vise à tirer parti à moyen terme des rendements obligataires et, dans une moindre mesure, de la performance des marchés d'actions internationaux.

La répartition des actifs entre les supports s'effectue en fonction des perspectives d'évolution des marchés. Cet investissement est soumis aux risques de fluctuation des marchés concernés.

Indicateur de référence

50% EUROMTS GLOBAL + 25% JPM GBI GLOBAL TRADED INDEX HEDGED EURO + 15% DJ STOXX 50 SPECIAL OPENNING NET + 6% S&P 500 COMPOSITE + 4% MSCI JAPAN

Niveau de risque:



Durée de placement minimum recommandée: 3 ans et plus

Classification AMF: FCPE Diversifié

Code AMF: 990000080169

Fréquence de valorisation: Quotidienne

Frais de fonctionnement et de gestion annuels: 0,5 % Maximum TTC de l'actif net

Commissions de gestion indirectes maximum: 0,55 % Maximum TTC de l'actif net

■ Vie du fonds sur l'exercice

Lors de la séance du 06 juin 2008 le Conseil de surveillance du fonds a :

- procédé à l'élection d'un nouveau président,
- approuvé le rapport annuel au titre de l'exercice 2007 et le rapport annuel simplifié relatif.

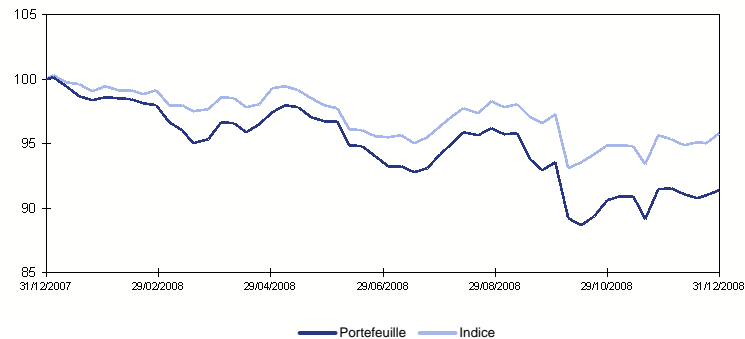
■ Commentaire de gestion sur l'exercice

Sur la première partie de l'année, les intervenants ont montré une nette préférence pour le cash comparativement à toutes les autres classes d'actifs et ceci a empêché les taux de baisser. Dans un second temps, l'anticipation d'une récession et le cycle de baisse de taux de la Banque Centrale Européenne ont entraîné une forte baisse des taux longs.

Au cours du premier semestre, le fonds est resté globalement sous-exposé au risque obligataire. Cette sous-exposition au risque de taux a apporté de la valeur au premier semestre et les bénéfices sur cette stratégie ont été pris en milieu d'année.

Compte tenu de la très mauvaise performance des marchés actions sur l'année, l'allocation d'actifs du fonds (sous-pondération obligataire contre actions) a été pénalisante pour le fonds. De plus, les positions de diversification en obligations convertibles et en obligations de crédit ont coûté de la performance au fonds.

■ Evolution de la valeur de la part sur l'exercice (base 100) et de l'indice



■ Performances au 31/12/2008

	1 an	3 ans	5 ans
Portefeuille	-8,64 %	-8,48 %	6,10 %
Indice	-4,20 %	-0,69 %	-

■ Ventilation de l'actif au 31/12/2008

