



■ Evolution de l'actif net et de la valeur de la part

Sur les 5 dernières années (le cas échéant)

Date	Actif Net (EUR)	Valeur de la part (EUR)
30/09/2008	1 472 846,81	99,18
31/12/2007	452 587,42	94,97
26/04/2007	546 552,63	100,07

■ Autres Informations

Le rapport annuel certifié par le contrôleur légal des comptes a été établi conformément aux dispositions réglementaires et soumis à l'examen du conseil de surveillance. Il est disponible sur votre site internet dédié à l'épargne salariale, accessible gratuitement avec vos données d'accès personnelles figurant sur votre dernier relevé de compte épargne salariale.

Une copie peut être obtenue sur simple demande auprès du teneur de compte ou de la société de gestion.

Il est rappelé aux investisseurs que la performance passée n'est pas une garantie de la performance future, et que la valeur des investissements peut varier à la hausse ou à la baisse selon l'évolution des marchés.

CAAM - S.A. au capital de 546 162 915 euros - Siège social : 90, boulevard Pasteur - 75015 Paris
Société de Gestion de Portefeuille agréée par l'AMF n° GP 04000036 - 437 574 452 RCS Paris
Adresse courrier : CAAM – EPE/CEE DA4 – 90 Boulevard Pasteur – 75730 Paris Cedex 15

Rapport Annuel Simplifié

Exercice 2008

FCPE

CAAM PREM OBLIG INTERNATIONALES

■ Caractéristiques du fonds en fin d'exercice

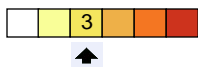
Orientation de gestion

FCPE multi-entreprises, CAAM Prem Oblig Internationales est investi en supports obligataires OCDE gouvernementaux et non gouvernementaux, non-OCDE gouvernementaux et sur les marchés des changes. Il vise une performance supérieure à celle de l'indice JP Morgan Government Bond (indice composé de titres obligataires gouvernementaux internationaux à taux fixe) à travers la mise en oeuvre de positions stratégiques et tactiques ainsi que des arbitrages sur les supports de l'univers d'investissement. Cet investissement est soumis aux risques de fluctuation des marchés concernés.

Indicateur de référence

100% JPM GLOBAL BROAD INDEX

Niveau de risque:



Durée de placement minimum recommandée: 3 ans et plus

Classification AMF: FCPE Oblig & créances internat

Code AMF: 990000093219

Fréquence de valorisation: Quotidienne

Frais de fonctionnement et de gestion annuels: 0,1 % Maximum TTC de l'actif net

Commissions de gestion indirectes maximum: 0,8 % Maximum TTC de l'actif net

■ Vie du fonds sur l'exercice

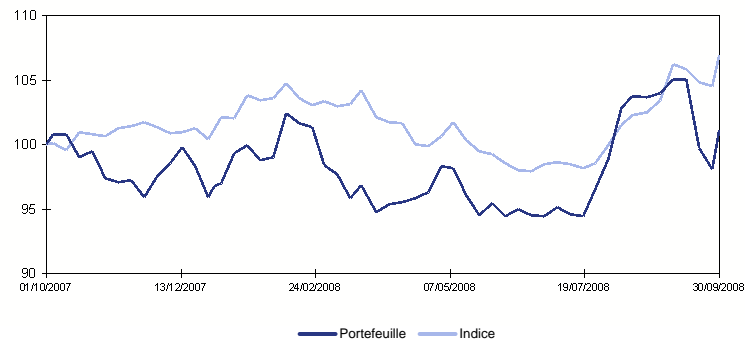
L'Autorité des Marchés Financiers (AMF) a agréé le FCPE en date du 21 novembre 2006. La date de constitution du Fonds, date de début de son premier exercice comptable, est le 25 avril 2007.

Exceptionnellement, le premier exercice suivant la date de création du Fonds commencera le jour du premier versement et se terminera le dernier jour de Bourse du mois de septembre 2008

■ Commentaire de gestion sur l'exercice

D'août 2007 à mars 2008, face à l'implosion du secteur immobilier US et à une crise bancaire sans précédent, les liquidités mondiales se portent massivement vers les placements monétaires et obligataires court terme. Notre position vendeuse de sensibilité sous-performe. A partir du rachat de Bear Stearns (mars 2008), les marchés de taux repartent à la baisse, ce qui nous permet de récupérer une grande partie du terrain perdu. Sur toute la période, les vagues successives de repli vers la qualité soutiennent les obligations US face à celles de la zone euro, pénalisant notre arbitrage US/UME. En revanche, nos stratégies de pentification des courbes US et UK jouent leur rôle de protection. En septembre, nos achats d'obligations de crédit souffrent de la brutale rarefaction de la liquidité. Sur la période, nos stratégies devises pâtissent du repli du dollar US contre l'euro et le yen.

■ Evolution de la valeur de la part sur l'exercice (base 100) et de l'indice



■ Performances au 30/09/2008

	1 an	3 ans	5 ans
Portefeuille	1,46 %	-	-
Indice	6,76 %	-	-

■ Ventilation de l'actif au 30/09/2008

