



■ Evolution de l'actif net et de la valeur de la part

Sur les 5 dernières années (le cas échéant)

Date	Actif Net (EUR)	Valeur de la part (EUR)
31/10/2008	338 876,72	66,69
31/12/2007	232 280,20	96,73
16/01/2007	100,00	100,00

■ Autres Informations

Le rapport annuel certifié par le contrôleur légal des comptes a été établi conformément aux dispositions réglementaires et soumis à l'examen du conseil de surveillance. Il est disponible sur votre site internet dédié à l'épargne salariale, accessible gratuitement avec vos données d'accès personnelles figurant sur votre dernier relevé de compte épargne salariale.

Une copie peut être obtenue sur simple demande auprès du teneur de compte ou de la société de gestion.

Il est rappelé aux investisseurs que la performance passée n'est pas une garantie de la performance future, et que la valeur des investissements peut varier à la hausse ou à la baisse selon l'évolution des marchés.

Rapport Annuel Simplifié

Exercice 2008

FCPE

CAAM PREM MULTIMANAGERS MONDE

CAAM - S.A. au capital de 546 162 915 euros - Siège social : 90, boulevard Pasteur - 75015 Paris
Société de Gestion de Portefeuille agréée par l'AMF n° GP 04000036 - 437 574 452 RCS Paris
Adresse courrier : CAAM – EPE/CEE DA4 – 90 Boulevard Pasteur – 75730 Paris Cedex 15

■ Caractéristiques du fonds en fin d'exercice

Orientation de gestion

FCPE multi-entreprises, CAAM Prem Multimangers Monde est investi en supports actions internationaux gérés par d'autres sociétés de gestion que CAAM.

Il vise à offrir, sur un horizon de placement long terme, une performance annualisée supérieure de 2% à celle de l'indice MSCI World (indice actions visant à évaluer les performances des marchés développés mondiaux). Cet investissement est soumis aux risques de fluctuation des marchés concernés.

Indicateur de référence

100% MSCI THE WORLD INDEX (EUR)

Niveau de risque:



Durée de placement minimum recommandée: 5 ans et plus

Classification AMF: Actions internationales

Code AMF: 990000091939

Fréquence de valorisation: Quotidienne

Frais de fonctionnement et de gestion annuels: 0,1 % Maximum TTC de l'actif net

Commissions de gestion indirectes maximum: 2,593 % Maximum TTC de l'actif net

■ Vie du fonds sur l'exercice

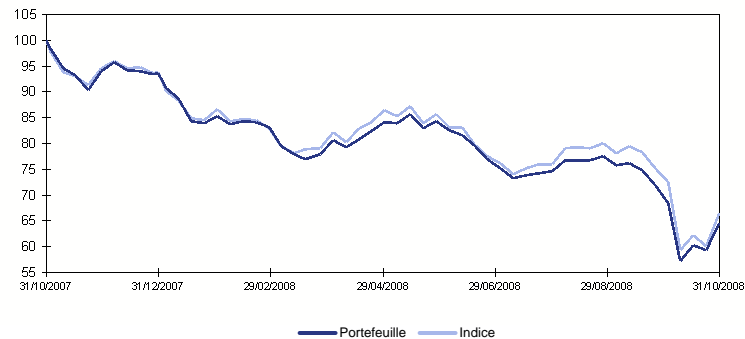
Lors de la séance du 28 mai 2008, le Conseil de surveillance du fonds a :

- procédé à l'élection de son premier président,
- approuvé le rapport annuel de la période du 16/01/07 au 31/10/07 et le rapport annuel simplifié relatif.

■ Commentaire de gestion sur l'exercice

En 2008, les différents indices ont enregistré une violente correction (-40.4%(\$)) pour MSCI World et -23.3%(\$)) pour les émergents). Ce mouvement de baisse s'est accentué sur la 2ème partie de l'année et s'est accompagné d'une volatilité exceptionnelle et d'un effondrement du prix des matières premières, accélérant la diffusion de la crise vers certains pays émergents. Les indicateurs macroéconomiques sont pour la plupart dans le rouge illustrant l'ampleur et la rapidité de la transmission de la crise à la sphère réelle. Pour faire face, les banques centrales et les gouvernements ont fait preuve d'un interventionnisme sans précédent. Coté gestion, dès l'été, nous avons adopté graduellement un positionnement plutôt défensif et réduit fortement les paris cycliques. Nous avons privilégié les fonds de stock-picking investis sur les grandes capitalisations de croissance défensive et sommes restés très prudents sur les valeurs financières.

■ Evolution de la valeur de la part sur l'exercice (base 100) et de l'indice



■ Performances au 31/10/2008

	1 an	3 ans	5 ans
Portefeuille	-35,51 %	-	-
Indice	-33,65 %	-	-

■ Ventilation de l'actif au 31/10/2008

